

ANCORAGGIO SCHELETRICO CON MINIVITI ORTODONTICHE & CHIRURGIA ORTOGNATICA: CORSO TEORICO-PRATICO

31 Gennaio - 1 Febbraio 2025

LA SCHEDA DI ISCRIZIONE È DISPONIBILE SUL SITO
WWW.ICLO.EU

QUOTE DI ISCRIZIONE

PARTECIPANTE: 2.000,00 € + IVA
OSSERVATORE: 800,00 € + IVA

QUOTA AGEVOLATA PARTECIPANTE PER ISCRIZIONI ENTRO 30/09/2024

1.800,00 € + IVA

LA QUOTA DI ISCRIZIONE PARTECIPANTE COMPRENDE
MATERIALE DIDATTICO, STRUMENTARIO CHIRURGICO E
MATERIALE MONOUSO

UN PREPARATO ANATOMICO OGNI 2 DISCENTI (SARANNO
FORNITE LE RELATIVE TAC)

UNA DIMA CHIRURGICA PER PREPARATO ANATOMICO
REGISTRAZIONE IN HD DELLE DISSEZIONI
SU TAVOLO MASTER

ASSICURAZIONE DI ACCESSO ALLA SALA SETTORIA
SERVIZI CATERING DURANTE IL CORSO
CREDITI ECM (AGLI AVENTI DIRITTO)
CERTIFICATO DI PARTECIPAZIONE

LA QUOTA DI ISCRIZIONE OSSERVATORE COMPRENDE:

SERVIZI DI CATERING DURANTE IL CORSO
PARTECIPAZIONE ALLE SESSIONI TEORICHE
ASSICURAZIONE DI ACCESSO ALLA SALA SETTORIA COME
OSSERVATORE
ATTESTATO DI PARTECIPAZIONE

COME RAGGIUNGERE LA SEDE CONGRESSUALE

IL CORSO SI SVOLGERÀ PRESSO L'ICLO TEACHING AND
RESEARCH CENTER SAN FRANCESCO DI SALES DI VERONA.
(VIA EVANGELISTA TORRICELLI 15/A)

INQUADRA CON IL TUO SMARTPHONE IL CODICE QR PER AVVIARE IL NAVIGATORE



SEDE DEL CORSO

ICLO Teaching and Research Center San Francesco di Sales
Via E. Torricelli, 15/a - 37135 Verona



SEGRETERIA ORGANIZZATIVA E PROVIDER ECM

ICLO Verona SRL - ID Provider 6976

Ph. +39 045 2590046

Mob. +39 392 14 36 438

info@iclo.eu - www.iclo.eu

IN FASE DI ACCREDITAMENTO ECM

FIGURE PROFESSIONALI: MEDICO CHIRURGO, ODONTOIATRA

DISCIPLINE: CHIRURGIA MAXILLO FACCIALE, ODONTOIATRIA

OBIETTIVO FORMATIVO: CONTENUTI
TECNICO-PROFESSIONALI (CONOSCENZE E
COMPETENZE) SPECIFICI DI CIASCUNA PROFESSIONE, DI
CIASCUNA SPECIALIZZAZIONE
E DI CIASCUNA ATTIVITÀ ULTRASPECIALISTICA.
MALATTIE RARE.

CON IL PATROCINIO DI



ANCORAGGIO SCHELETRICO CON MINIVITI ORTODONTICHE & CHIRURGIA ORTOGNATICA: CORSO TEORICO-PRATICO

2ª Edizione

31 Gennaio - 1 Febbraio 2025

ICLO TEACHING AND RESEARCH CENTER

RESPONSABILI SCIENTIFICI

CHRISTIAN MONTI

NIKI ARVEDA

FACULTY E TUTOR

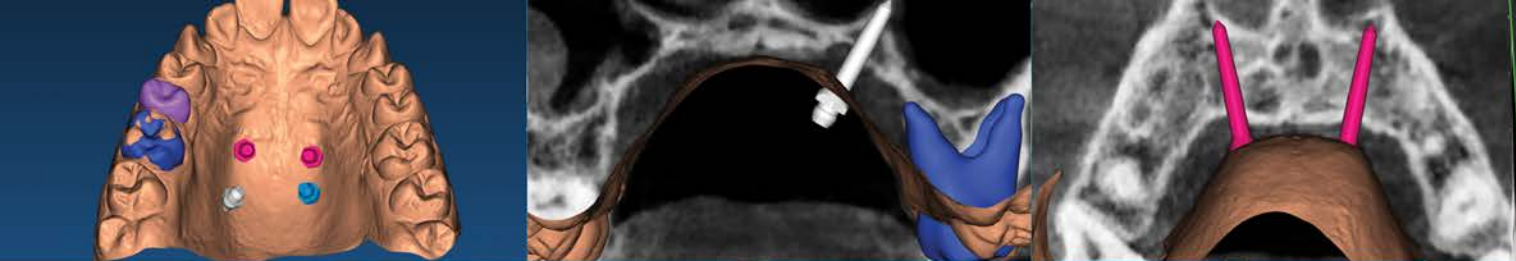
AURORA ISUFI

RAMAZAN ISUFI

RENATO ISUFI



IN FASE DI ACCREDITAMENTO ECM



ANCORAGGIO SCHELETRICO CON MINIVITI ORTODONTICHE & CHIRURGIA ORTOGNATICA: CORSO TEORICO-PRATICO SU CADAVERE - 2° EDIZIONE

ABSTRACT

L'ortodonzia, tramite terapia fissa e allineatori estetici, rappresenta sempre più una delle prime opzioni di trattamento non solo nel paziente adolescente ma anche nei pazienti adulti. Sempre più spesso quindi ci troviamo di fronte a malocclusioni complesse, a discrepanze scheletriche importanti, a pazienti che rifiutano la chirurgia ortognatica o ancora davanti a casi dove la biomeccanica tradizionale presenterebbe diversi effetti indesiderati. Per venire incontro a queste necessità, l'ancoraggio scheletrico rappresenta uno degli strumenti più utilizzati, rendendo così l'approccio terapeutico più efficace e più efficiente. In particolare, sia l'ancoraggio diretto che indiretto può essere adottato in concomitanza sia alla terapia multibrackets sia al trattamento con allineatori rendendo la malocclusione sicuramente meno impegnativa dal punto di vista biomeccanico e permettendo di trattare pazienti sempre più complessi. Talvolta è però necessaria la chirurgia ortognatica, per questo nel corso si darà spazio alle indicazioni cliniche e alle tecniche chirurgiche di osteotomia mascellare e mandibolare e ai rapporti anatomici e topografici esistenti.

PROGRAMMA SCIENTIFICO

VENERDÌ 31 GENNAIO 2025

- 08:30 Registrazione partecipanti
- 08:45 Presentazione del corso
- 09:00 Introduzione, ancoraggio delle miniviti, strumentario, design, siti interradicolari ed extra radicolari, procedura di preparazione e posizionamento delle miniviti sia con dima che free hand. Presentazione di casi clinici con vari tipi di biomeccaniche - *N. Arveda*
- 11:00 *Coffee Break*
- 11:30 Anatomia clinica e radiologica 2D/3D finalizzata al posizionamento di mini-viti ortodontiche a livello mandibolare e mascellare: zone di sicurezza e zone di rischio - *C. Monti*
- 13:00 *Light Lunch*
- 14:30 **HANDS-ON MANDIBOLA:** Introduzione e spiegazione dei reperi anatomici mediante studio TAC. Dimostrazione su preparato master della procedura di posizionamento di miniviti interradicolari ed extra radicolari con manipolo angolato e cacciavite dritto. A seguire i partecipanti eseguono vari tipi di posizionamento di miniviti interradicolari ed extra radicolari in mandibola
- 18:30 Fine lavori

SABATO 1 FEBBRAIO 2025

- 08:45 Introduzione e spiegazione dei reperi anatomici mediante studio TAC - *All Faculty*
- 09:00 **PERCORSO ORTODONTICO MASCELLARE SUPERIORE HANDS-ON:** Dimostrazione su preparato master della procedura di posizionamento di miniviti interradicolari ed extra radicolari con manipolo angolato e cacciavite dritto. A seguire i partecipanti eseguono vari tipi di posizionamento di miniviti interradicolari ed extra radicolari nel mascellare superiore
- 11:30 *Coffee Break*
- 11:45 **HANDS-ON** Dimostrazione su preparato master della procedura di posizionamento di miniviti palatali con dima e senza dima mediante l'utilizzo di micromotore angolato. A seguire i partecipanti eseguono vari tipi di posizionamento di miniviti palatali con dima e senza dima.
- PERCORSO MAXILLO-FACCIALE OSTEOTOMIA LE-FORT 1:** razionale, reperi anatomici, tecnica chirurgica "step by step", strumentario e Piezochirurgia
- 11:30 *Coffee Break*
- 11:45 **MANDIBOLA: OSTEOTOMIA SAGITTALE BILATERALE DEL RAMO & GENIOPLASTICA:** razionale, reperi anatomici, tecnica chirurgica "step by step", strumentario e piezochirurgia.
- 13:00 *Light Lunch*
- 14:30 **MANDIBOLA E MASCELLARE SUPERIORE HANDS-ON:** Studio Anatomico della mandibola e del mascellare superiore eseguito sul preparato master e poi dai partecipanti. Verranno identificate e studiate le seguenti strutture: nervo mentoniero, arteria facciale, nervo linguale, nervo infraorbitario, cavità nasali, seno mascellare, bolla adiposa, pilastro canino, pilastro zigomatico, nervo naso-palatino e arteria palatina maggiore. Lembi di accesso, zone a rischio e zone di sicurezza
- 16:30 *Coffee Break*
- 16:45 Corticotomie a fini ortodontici con piezochirurgia
- 17:30 Studio anatomico e chirurgico avanzato con la possibilità di posizionare impianti osteointegrati nelle varie qualità ossee
- 18:30 Chiusura del corso e Test valutazione ECM

Tutte le esercitazioni pratiche saranno eseguite dai discenti con la presenza in sala settoria di tutta la Faculty

RESPONSABILI SCIENTIFICI



DR. CHRISTIAN MONTI



DR. NIKI ARVEDA

FACULTY E TUTORI



AURORA ISUFI



RAMAZAN ISUFI



RENATO ISUFI